

# PPRI de l'Aunelle/ Hogueau

Les études d'élaboration du **PPRI de l'Aunelle/Hogueau** confiées au groupement conjoint **ALP'GEORISQUES/ IMDC** ont été lancées en décembre 2010 sur **38 communes** dans le département du Nord, dont 7 communes potentiellement soumises à l'aléa rupture de digue. La phase **Méthode** validée en avril 2011 à la suite du comité de concertation, précise l'ensemble des démarches à réaliser dans le cadre de ces études.

## L'année 2011

### Élaboration de l'Aléa historique :

#### Objectifs :

- Apporter l'information la plus complète et cohérente possible sur les inondations du bassin de l'Aunelle et du bassin de l'Hogueau.
- Retrouver les crues anciennes et les repères de crue pour les cartographier.
- Comprendre la genèse des crues de l'Aunelle/Hogueau et expliquer leur fonctionnement

#### Particularité :

Le PPRi de l'Aunelle/ Hogueau est impacté, dans sa partie Aval, par des inondations par rupture de digue.

#### Un travail de recherche :

- **38 communes démarchées**, **23 communes** donnent des informations sur les inondations.
- Recherche auprès d'une **dizaine d'organismes** (VNF, DREAL, SMAHVSBE, particuliers...) dont 3 instances belges (DGARNE, Parc Naturel des Hauts-Pays et l'institut Royal Météorologique).
- **Visite terrain sur l'intégralité des communes traversées par l'Aunelle et l'Hogueau** pour comprendre le fonctionnement hydraulique et échanger avec les riverains sur les phénomènes passés et sur les aménagements anciens.

#### Les Résultats :

- **8 principales inondations par débordement recensées** : juillet 1980, janvier 1993, décembre 1993 (la plus importante), janvier 1995, avril 1998, décembre 1999, janvier 2002 et décembre 2002.
- **3 inondations par rupture de digue**: 19/02/1993, 28/01/2002 et 13/02/2002
- **15 repères de crues** identifiés.

#### Le Constat :

- Les enveloppes des inondations historiques identifiées permettent **une gestion du risque à chaque autorisation d'urbanisme** dans l'état actuel des connaissances.
- **Une compréhension du fonctionnement hydraulique** des inondations qui facilite ainsi la détermination et la modélisation de l'aléa de référence du PPRi.



Rupture d'une digue dans le secteur de Thivencelles (Février 2002)





## Perspectives 2012

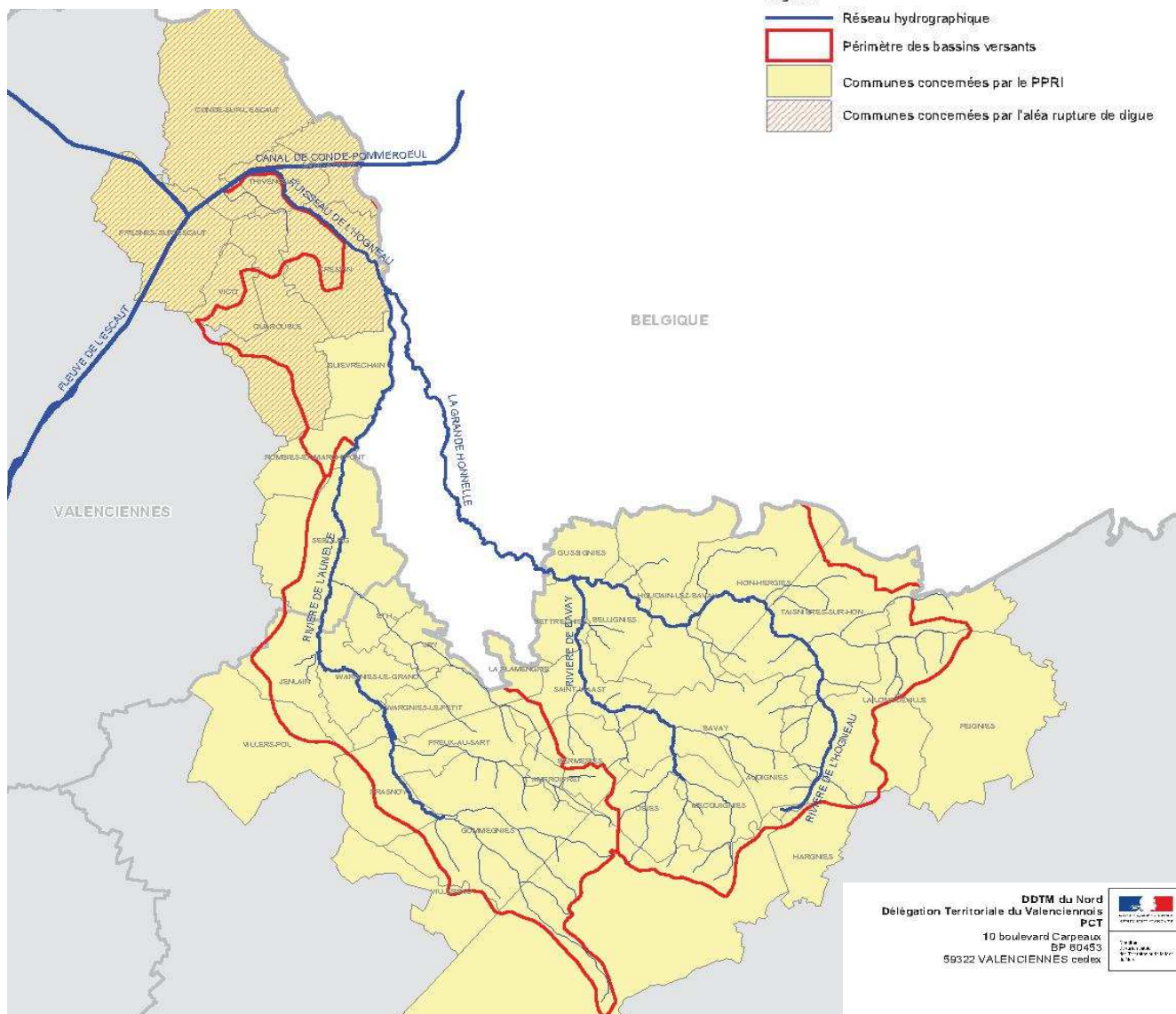
- Déterminer l'**aléa de référence du PPRi** à partir des éléments historiques recueillis. (Enveloppe de phénomènes historiques, repères de crue..)
- Cartographier les Enjeux en vue de la préparation du zonage réglementaire du PPRi
- Cartographier les Enjeux liées à la gestion de crise pour mieux appréhender la vulnérabilité du territoire à l'inondation

# PPRI de l'Aunelle/ Hogueau

## Le Contexte

Le bassin versant de l'**Hogueau** a une superficie de 240 km<sup>2</sup>, celui de l'**Aunelle** a une superficie de 78 km<sup>2</sup>. L'**Hogueau** prend sa source à la Longueville à l'altitude 144 mètres; Elle parcourt 35,5 kilomètres en France et en Belgique avant de se jeter dans le canal de Condé/Pommeroeul; Elle a pour affluents principaux l'**Aunelle** et la rivière de Bavay; L'**Aunelle** prend sa source en forêt de Mormal à Locquignol, à l'altitude 156 mètres, et se jette dans la rivière de l'Hogueau à Crespin;

- Légende
-  Réseau hydrographique
  -  Périmètre des bassins versants
  -  Communes concernées par le PPRI
  -  Communes concernées par l'aléa rupture de digue



DDTM du Nord  
Délégation Territoriale du Valenciennois  
PCT  
10 boulevard Carpeaux  
BP 80493  
59322 VALENCIENNES cedex

